An AI-generated image of a woman and a young child. The woman is wearing a traditional orange and brown headwrap and a matching shawl. She has a serious expression and is looking directly at the camera. The child is wearing a striped headwrap and is looking slightly to the side. The lighting is dramatic, with strong highlights and deep shadows, creating a somber and focused atmosphere.

TRANSFORMAR: Estrategia Corporativa de Amref Salud África 2023-2030

Esta imagen se ha generado mediante Inteligencia Artificial. Adoptamos la transformación digital como un importante factor de innovación y facilitación de cambios sanitarios duraderos.

1. 1. Quiénes somos



Amref es la **mayor organización internacional de desarrollo sanitario con sede en África**, que presta servicios sanitarios y formación a más de 30 millones de personas al año en 35 países africanos.

Con sede central en Kenia y fundada en 1957 bajo el nombre *Flying Doctors of East Africa* (Médicos Voladores de África Oriental), que llevaban servicios sanitarios críticos a comunidades remotas, Amref sigue evolucionando e innovando su enfoque para aumentar el acceso sostenible a la sanidad en las comunidades.

Nuestra sólida experiencia técnica se complementa con una sólida plataforma operativa que respalda nuestro enfoque de prestación de servicios sanitarios basados en la comunidad, que se ha ido perfeccionando a lo largo de los últimos 65 años.

Contamos con asociaciones y colaboraciones sólidas y de confianza con gobiernos, responsables políticos nacionales, regionales y mundiales, y asociaciones multisectoriales que apoyan programas de salud comunitaria holísticos y diversificados. Nuestra estrategia ampliada de movilización de recursos incluye una perspectiva de empresa social, así como una presencia geográfica cada vez mayor en toda África.

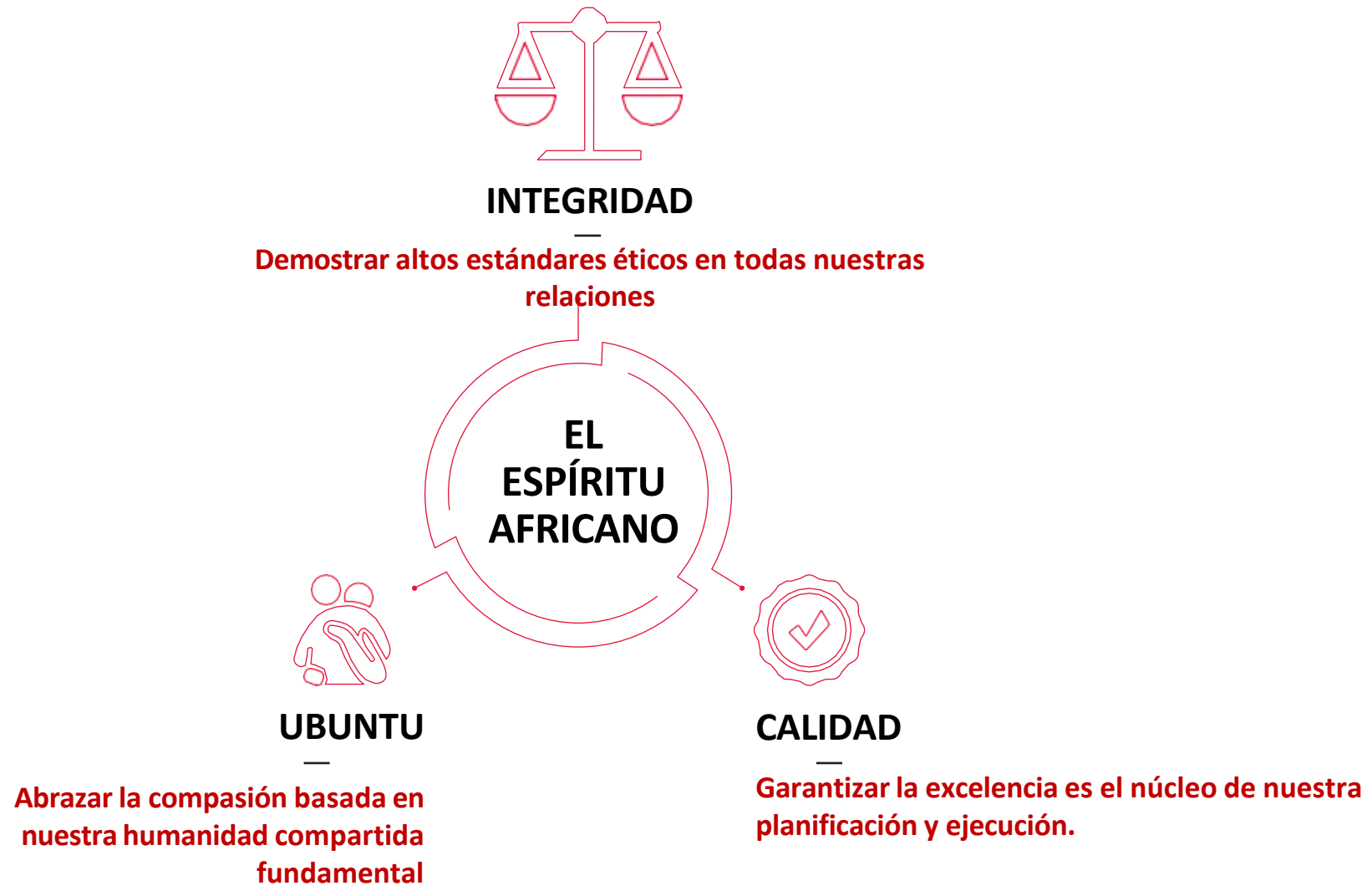
Nuestras filiales incluyen Amref Flying Doctors, Amref Health Innovations y la Universidad Internacional Amref (AMIU).



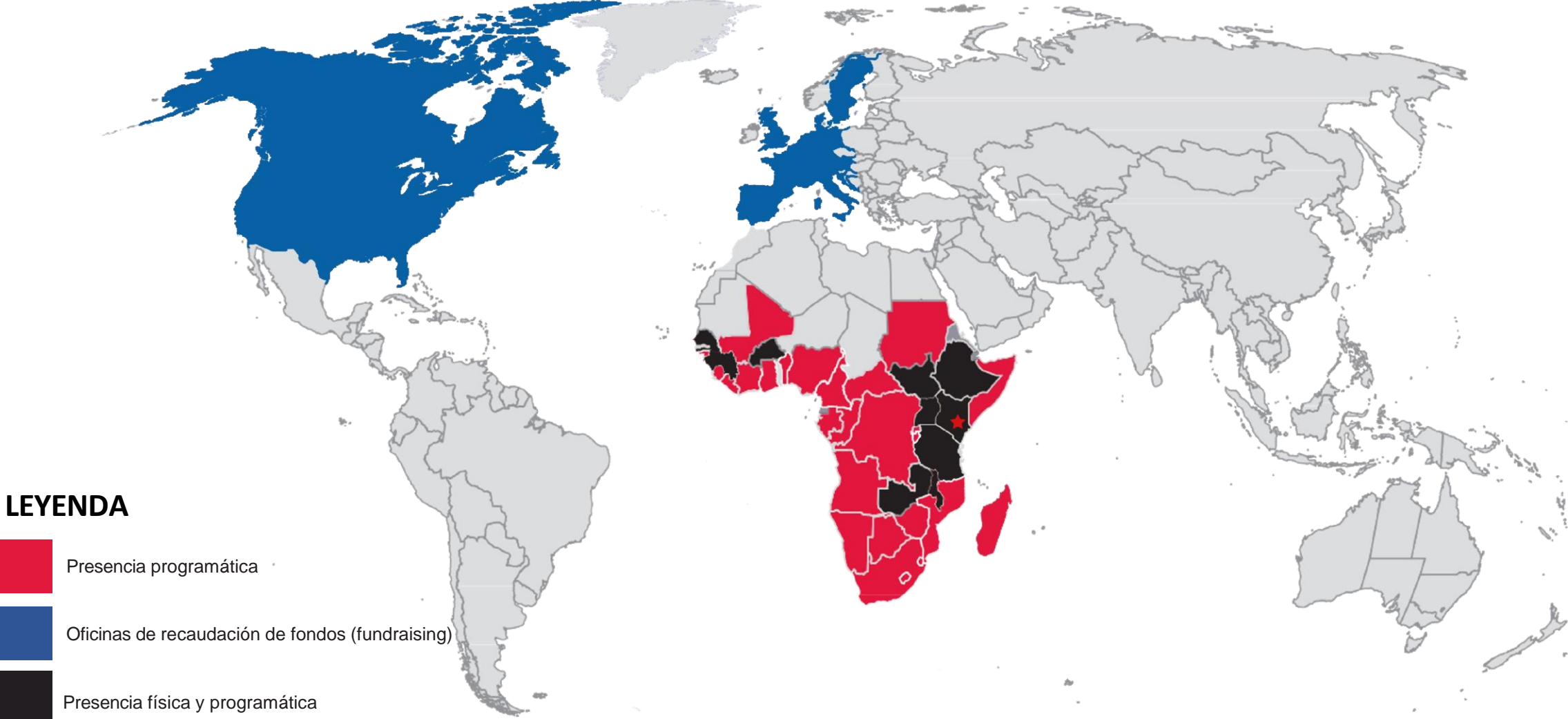
Nairobi,
Kenia







2. Nos basamos en valores fundamentales



3. Nuestra presencia mundial



LEYENDA

-  Presencia programática
-  Oficinas de recaudación de fondos (fundraising)
-  Presencia física y programática
-  Sede global | Amref Health Innovations, Amref International University | Amref Flying Doctors

4. IMAGINA 2030: ÁFRICA TRANSFORMADA



Dr. Githinji Gitahi
Director Ejecutivo del Grupo

IMAGINA 2030

Un mundo donde florece la salud,
Donde cada alma encuentra consuelo, a
cada hora.
Imagina un mundo donde el bienestar
prospera, Donde surjan nuevas
esperanzas,
Una visión de la salud que todos adoramos,
¡transformada!
Imaginen a una madre, la sonrisa brillante de un niño,
Sueños alzando el vuelo, alimentados por la salud,
¡transformados!
Imagina a una niña, con poder y libre,
Sus sueños, sin límites que ver, Sana,
encuentra su camino, ¡transformada!

Imagina una comuna, vibrante y fuerte,
A través del conocimiento y el cuidado,
levantando a otro ¡construyendo
prosperidad, transformado!
Imagina un mundo donde las disparidades se
desvanecen,
La salud como puente, UBUNTU definido,
¡transformado!
Esta es la visión que todos
podemos alcanzar, Con Amref,
juntos, ¡transformados!
Por un mundo más sano que nunca.

Imagina, ¡África
transformada!
Githinji Gitahi, 2023

5. Presentación de TRANSFORM: La estrategia corporativa de Amref para 2030

"Nuestra nueva estrategia corporativa establece la audaz ambición de que Amref sea el principal actor no gubernamental en y para la agenda de salud de África para 2030."

Dr. Githinji Gitahi
Director General del Grupo

La visión de Amref es lograr un cambio sanitario duradero en África y nuestra misión es catalizar e impulsar sistemas sanitarios de atención primaria dirigidos por la comunidad y centrados en las personas, abordando al mismo tiempo los determinantes sociales de la salud. Nuestra ambición está impulsada por seis motores de cambio que abordamos en esta estrategia. Estos motores son:

1. La urgencia de alcanzar la Cobertura Sanitaria Universal (CSU)
2. La crisis climática
3. El crecimiento de la población joven, que se traduce en una urbanización cada vez más rápida.
4. La seguridad sanitaria
5. Los conflictos regionales y su impacto en los sistemas sanitarios
6. La transformación de los datos y la tecnología y su impacto en el acceso y la prestación de servicios sanitarios

Nuestra estrategia está intencionadamente alineada con las principales políticas, marcos y estrategias regionales y mundiales que conforman la agenda sanitaria de África, como la Cobertura Sanitaria Universal (CSU), los Objetivos de Desarrollo Sostenible (ODS) y la Estrategia Sanitaria de África (ESA), todos ellos hasta 2030, perfectamente alineados con TRANSFORM.

De aquí a 2030, Amref producirá varios efectos sanitarios en una huella geográfica cada vez mayor en toda África. Se reforzarán los sistemas sanitarios comunitarios para apoyar y sostener mejor la cobertura sanitaria universal. Aumentaremos el acceso y el uso de una Atención Primaria de Salud (APS) de calidad para reducir la morbilidad y la mortalidad; abordaremos los determinantes sociales de la salud; todo ello en un intento de mejorar los medios de subsistencia de las mujeres y los jóvenes, que son los agentes del cambio en nuestras comunidades. En última instancia, a través de TRANSFORM, Amref apoyará un programa de desarrollo sanitario más sólido para lograr un cambio duradero en África.

La ambición estratégica de TRANSFORMAR se logrará a través de dos plataformas estratégicas interconectadas:

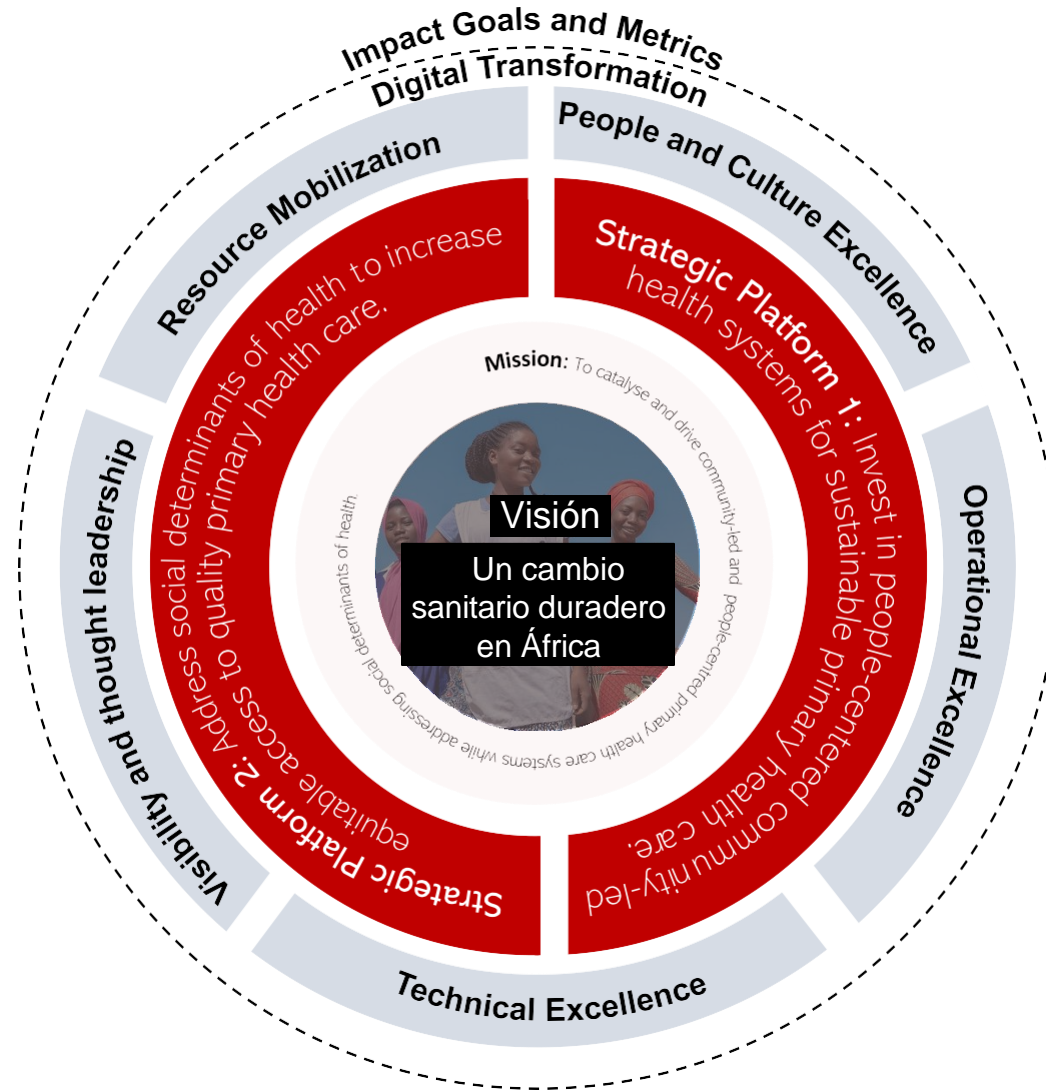
- Invertir en sistemas sanitarios centrados en las personas para una APS sostenible.
- Abordar los determinantes sociales de la salud para aumentar el acceso equitativo a los servicios sanitarios.

La transformación digital y los cinco elementos facilitadores de la transformación organizativa garantizarán el cumplimiento de nuestra estrategia.

6. Nuestra visión, misión y manifiesto

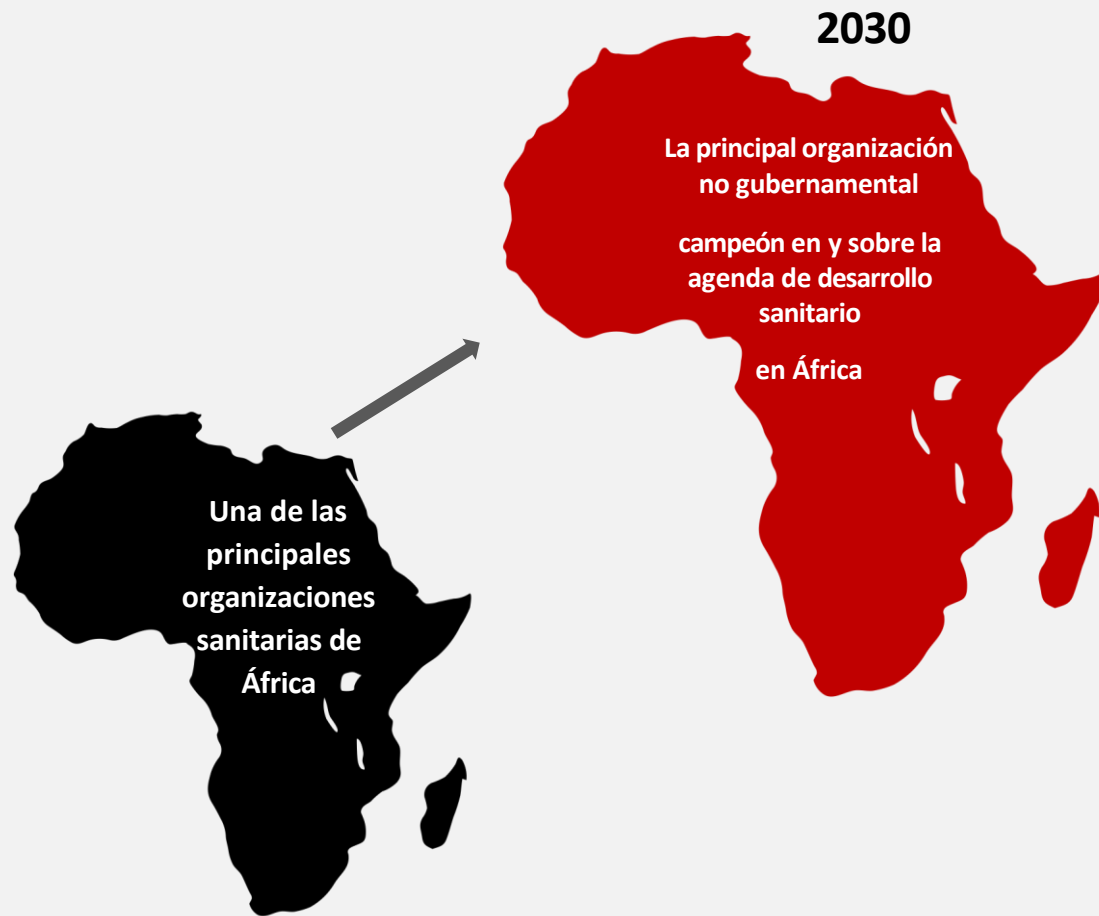
La promesa de Amref:

"TRANSFORMAR la salud de las comunidades en África invirtiendo en la salud y la vida de las mujeres y los jóvenes como agentes de cambio en las comunidades africanas".



- Objetivos y métricas de impacto
- Transformación digital
- Facilitadores de la transformación
- Estrategia Plataformas
- Misión
- Visión

7. Nuestra ambición



Para lograr la **TRANSFORMACIÓN**, Amref pasará de ser una de las principales organizaciones sanitarias de África a convertirse en la campeona no gubernamental de la agenda de desarrollo sanitario en África.

Amref cumplirá varios objetivos de impacto sanitario (GI):

- IG1:** Fortalecimiento de los sistemas sanitarios comunitarios para una cobertura sanitaria universal sostenible
- IG2:** Mayor acceso y utilización de una APS de calidad para reducir la morbilidad y la mortalidad
- IG3:** Mejora de los medios de subsistencia de las mujeres y los jóvenes para reducir las desigualdades
- IG4:** Mejora de las condiciones sociales y estructurales que influyen en los resultados sanitarios
- IG5:** Un programa de desarrollo sanitario más sólido para lograr un cambio sanitario duradero en África

8. TRANSFORMAR: Estrategia corporativa 2030

VISIÓN

Un cambio sanitario duradero

en África

MISIÓN

Catalizar e impulsar sistemas de atención primaria dirigidos por la comunidad y centrados en las personas, abordando al mismo tiempo los determinantes sociales de la salud.

Plataforma estratégica 1:

Invertir en sistemas sanitarios comunitarios centrados en las personas para una atención primaria sostenible

Plataforma estratégica 2:

Abordar los determinantes sociales de la salud para aumentar el acceso equitativo a una atención primaria de calidad

Objetivos estratégicos

- 1: Reforzar los sistemas sanitarios comunitarios para aumentar el acceso equitativo y sostenible a una APS de calidad para la cobertura sanitaria universal.
- 2: Reforzar un personal sanitario capacitado para mejorar las competencias y la productividad.
- 3: Facilitar una financiación sanitaria sostenible para aumentar el acceso equitativo a los servicios sanitarios.
- 4: Reforzar las organizaciones de la sociedad civil centradas en la salud para lograr la responsabilidad social y un impacto sostenido.
- 5: Aprovechar la innovación y la tecnología para hacer posible una programación eficiente de la APS.

Objetivos estratégicos

- 6: Invertir en iniciativas educativas que tengan un impacto significativo en los resultados sanitarios.
- 7: Invertir y abogar por políticas que mejoren los medios de subsistencia de las poblaciones vulnerables, en concreto de las mujeres y los jóvenes.
- 8: Abordar los problemas sanitarios emergentes en la intersección con el cambio climático para ofrecer una programación holística.
- 9: Apoyar los sistemas sanitarios comunitarios para que se preparen y respondan a las amenazas emergentes para la salud pública, como las pandemias, y presten servicios sanitarios en entornos frágiles.
- 10: Centrarse en las necesidades sanitarias derivadas del crecimiento demográfico de los jóvenes y la rápida urbanización para hacer frente a la creciente demanda de servicios sanitarios para un acceso equitativo a la APS, incluida la prevención de enfermedades no transmisibles.

FACILITADORES DE LA TRANSFORMACIÓN



Excelencia humana y cultural



Excelencia operativa



Excelencia técnica



Visibilidad y liderazgo intelectual



Excelencia en la movilización de recursos

TRANSFORMACIÓN DIGITAL

OBJETIVOS E INDICADORES DE IMPACTO

9. Cómo aplicaremos la estrategia

Principios de Amref para el liderazgo transformacional



Centrado en las personas



Liderazgo comunitario para lograr impacto



Mujeres y jóvenes como agentes del cambio



Multisectorialismo



Liderazgo intelectual

Organizational Transformation enablers



People & Culture Excellence

- Employee experience
- Leadership Incubator



Operational Excellence

- One Amref Governance
- Operational Efficiency
- Triple Bottom Line Agenda (ESG)



Technical Excellence

- Integrated programming
- Technical Assistance
- Learning
- Evidence-based advocacy and policy
- Knowledge generation and management
- Diversity, Equity and Inclusion (DEI)



Visibility and Thought Leadership

- Visibility
- Thought Leadership



Resource Mobilisation Excellence

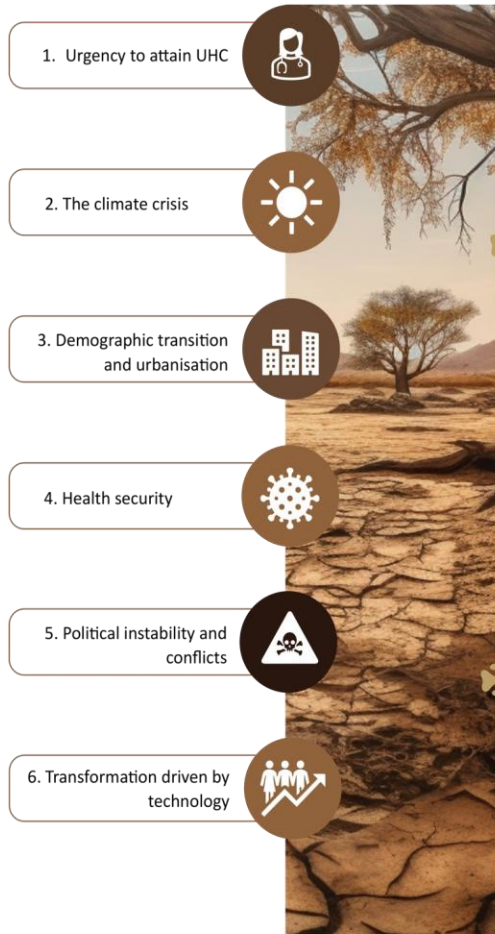
- Individual Giving strategy (IG)
- Public & Institutional funds (PIF)
- Private Partnerships and Philanthropy (PPP)

10. Nuestro viaje a 2030

VISION 2030

Lasting Health Change in Africa

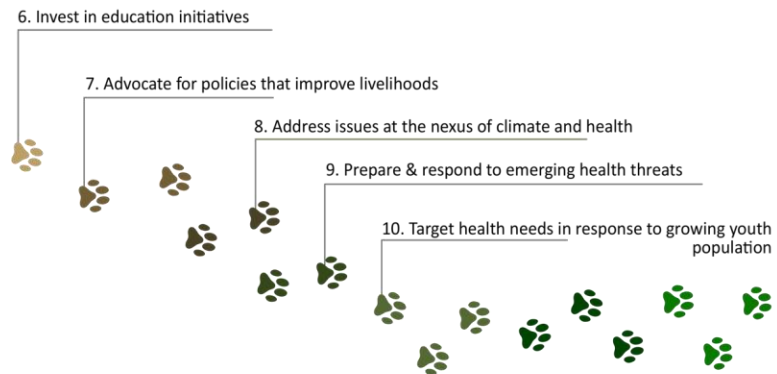
Drivers of Change



Strategic Platform 1: Invest in people-centered community-led health systems for sustainable primary health care



Strategic Platform 2: Address social determinants of health to increase equitable access to quality PHC



DIGITAL TRANSFORMATION



11. Apoyar la agenda sanitaria de África

- Lograr la transformación sanitaria de África -y la nueva y audaz estrategia de Amref- requerirá compromisos ambiciosos y el apoyo de múltiples partes interesadas y particulares de todo el mundo.
- Si quieres unirte a nuestra misión o deseas más información sobre la labor de Amref, ponte en contacto con nosotros en: comunicación@amref.es o visita nuestra web www.amref.es.